

LEGENDA

AREE DI INTERESSE PAESISTICO-AMBIENTALE COSTITUENTI LA RETE VERDE PROVINCIALE

AMBITI E/O FATTORI DI DEGRADO E COMPROMISSIONE PAESAGGISTICA IN ATTO

INSEDIAMENTI DI PARTICOLARE IMPATTO RISPETTO AL CONTESTO PAESISTICO DI RIFERIMENTO:

LOGISTICHE

ALTRI IMPIANTI TRATTAMENTO RIFIUTI

AMBITI E/O FATTORI DI DEGRADO E COMPROMISSIONE PAESAGGISTICA POTENZIALI

AREE AD ELEVATA VALENZA PAESISTICA, INTERESSATE DA PREVISIONI INSEDIATIVE DI RILEVANTE ENTITA':

AMBITI DI TRASFORMAZIONE PREVISTI DAI PGT

LEGENDA

Gangli primari

Ambiti di connessione ecologica

Aree di interesse naturalistico in ambito planiziale

Aree Prioritarie di Intervento (API)

Corsi d'acqua di rilievo idrobiologico

Ambito di transizione

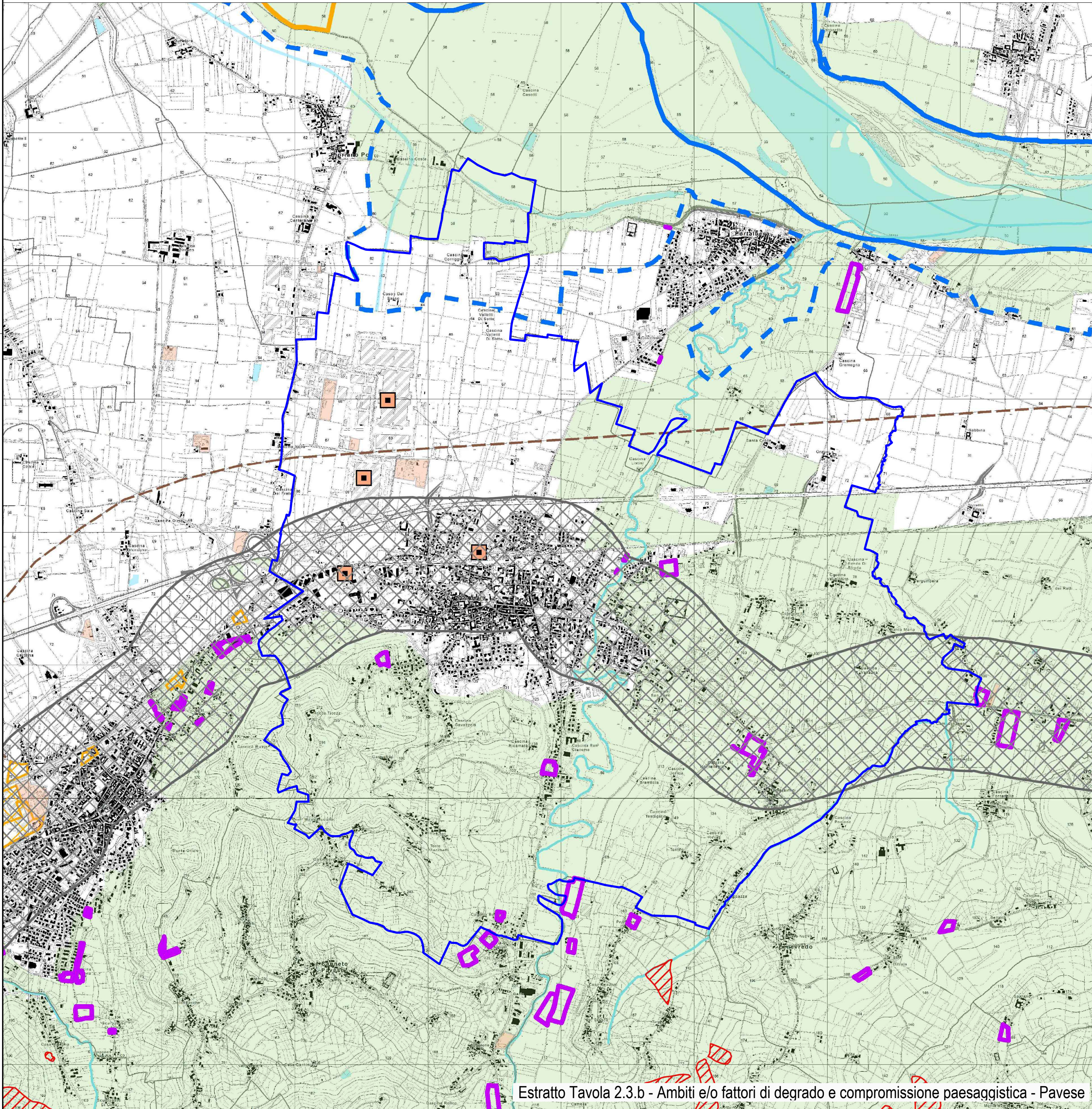
Varchi di permeabilità residuale

Ambito collinare-montano

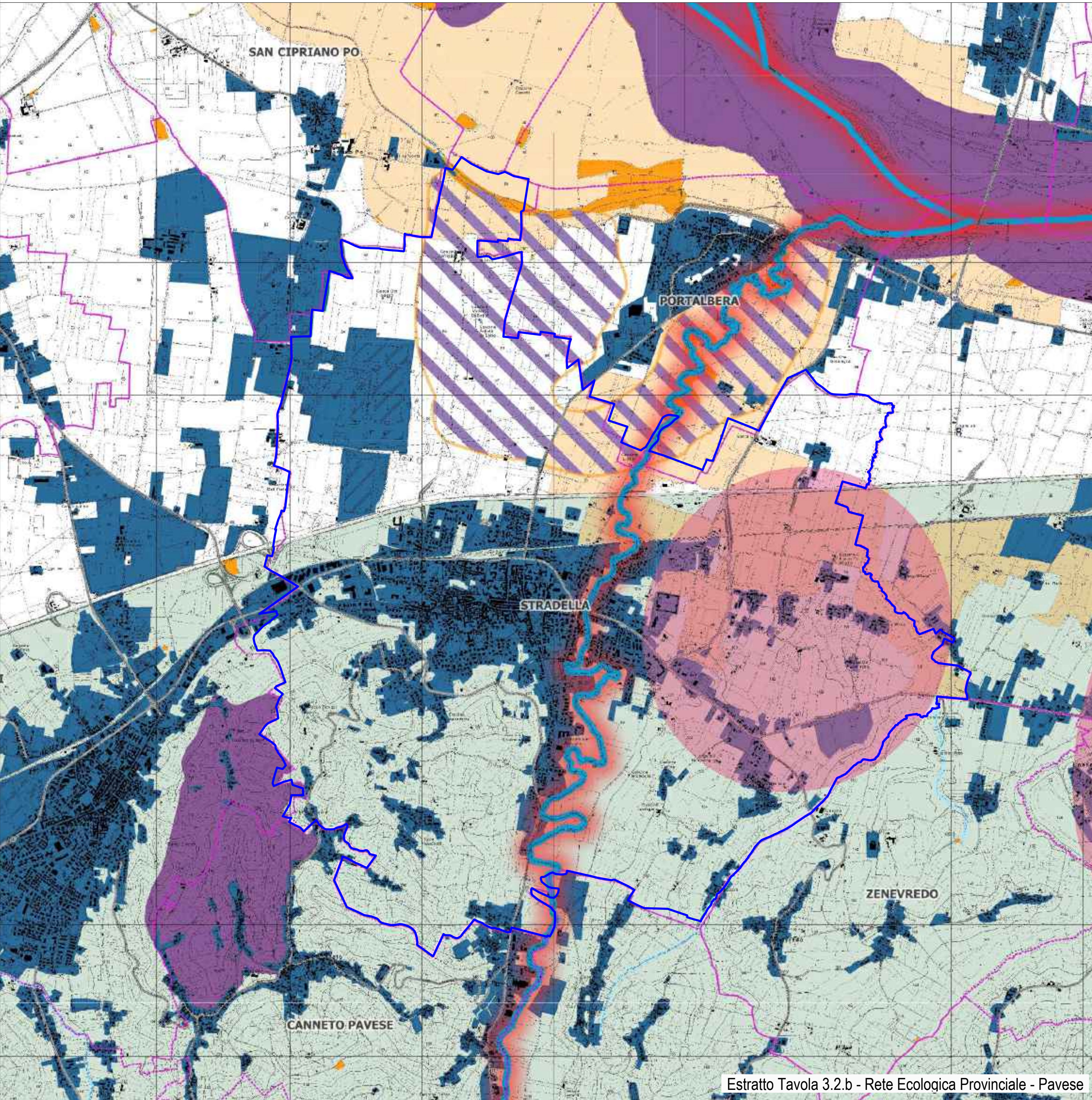
Ambiti urbani e periurbani

LIMITI AMMINISTRATIVI

COMUNI

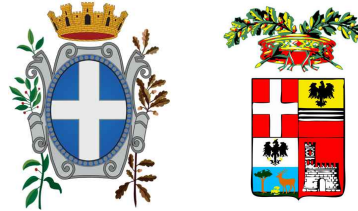


Estratto Tavola 2.3.b - Ambiti e/o fattori di degrado e compromissione paesaggistica - Pavese



Estratto Tavola 3.2.b - Rete Ecologica Provinciale - Pavese

Città di Stradella
Provincia di Pavia



PGT²⁰²⁵
Piano di Governo del Territorio

Variente Generale
LR 12/05 - LR 31/14 - LR 18/19

Adozione: delibera Consiglio Comunale n. ... del .../.../202...
Approvazione: delibera Consiglio Comunale n. ... del .../.../202...
Pubblicazione: BURL Serie Avvisi e Concorsi n. ... del .../.../202...

Documento di Piano

Tavola	Contenuto	Scala
DdP 02b2	Sintesi PTCP - Fattori di degrado e Rete Ecologica Provinciale	1:20.000
		Data 12/2025

Progettazione e coordinamento generale
arch. Cristiano Carlo Alberti
piazzale Trieste, 14 - 27049 Stradella (PV)

Consulenza scientifica
Università di Pavia - DICAR
prof. ing. Roberto De Lotto
ing. arch. Caterina Pietra



Approfondimenti di carattere agronomico
dott. nat. Riccardo Vezzani
corso Cavour, 8 - 27100 Pavia (PV)

Studio comunale di gestione del rischio idraulico
ing. Giuseppe Barbero
via F.lli Kennedy, 70 - 27058 Voghera (PV)

Aggiornamento della componente geologica
dott. geol. Marco Degliantoni
Frazione S. Martino, 26 - 27057 Varsi (PV)

Sindaco
Gianpiero Bellinzona

Responsabile servizio tecnico e territoriale
geom. Pietro Moraschini

Segretario comunale
dott.ssa Elisabetta D'Arpa